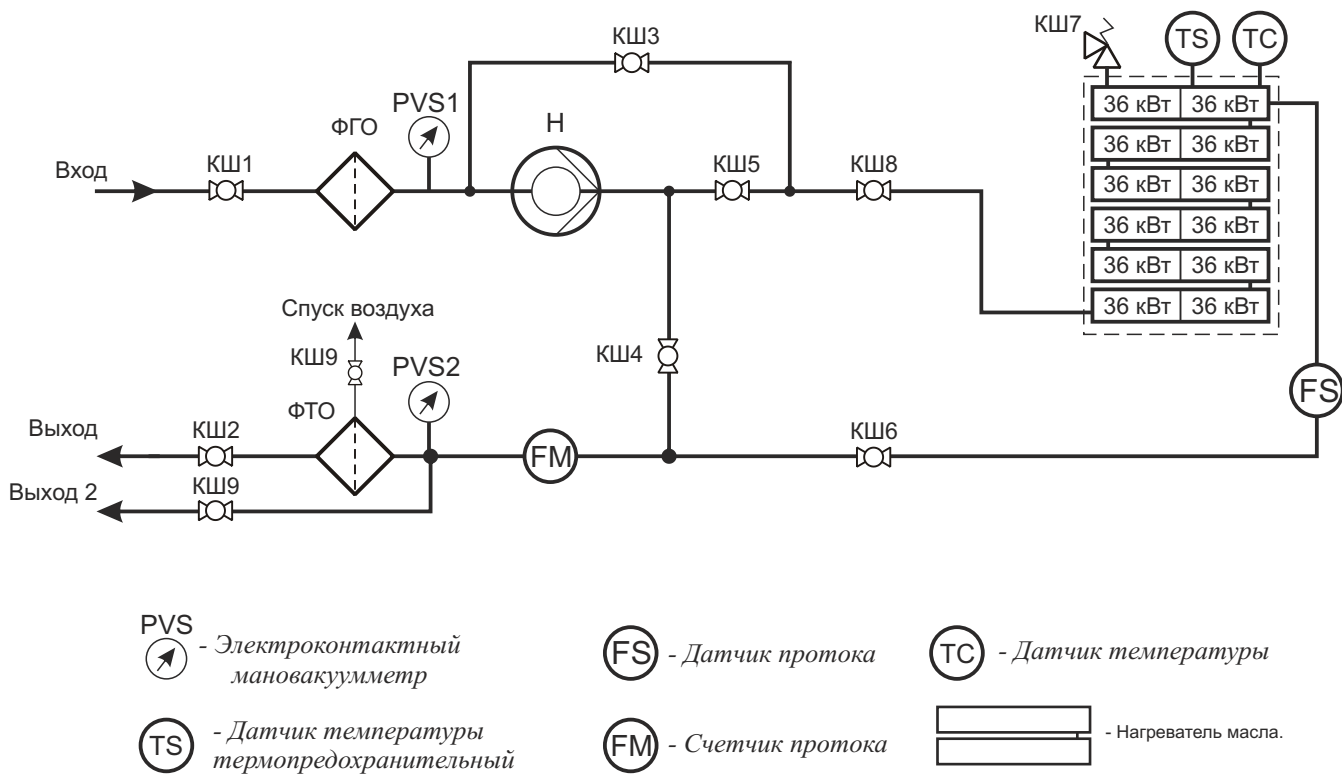


Схема гидравлическая принципиальная НТМ-432



Электромаслонагреватель “НТМ” предназначен для нагрева трансформаторного масла и промывочной жидкости.

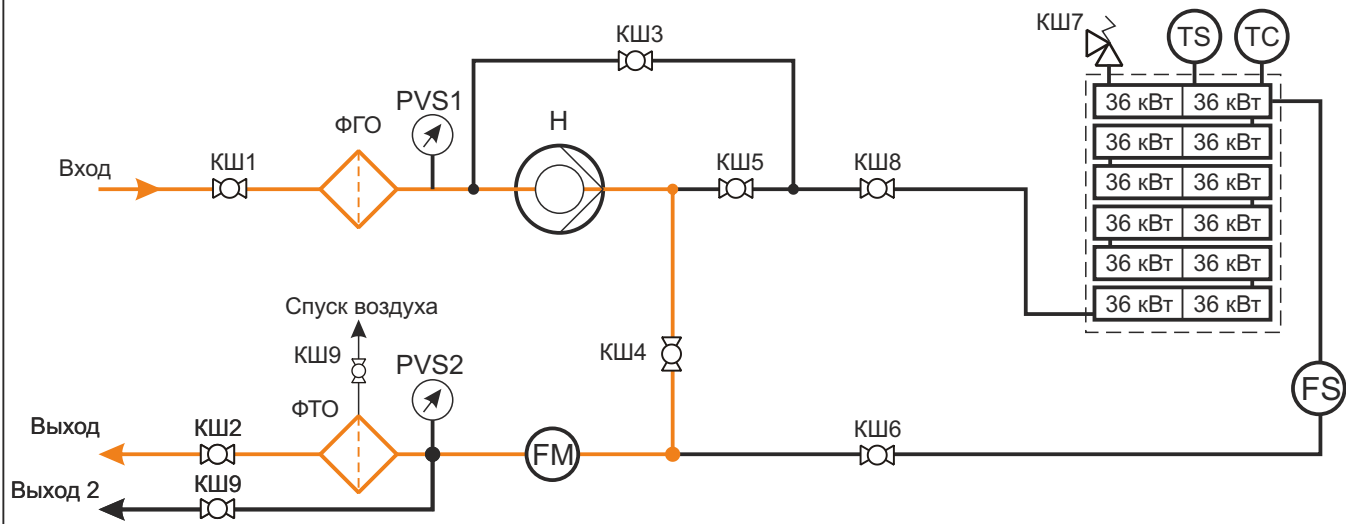
Используются при регенерации твердой изоляции трансформатора путем нагрева масла до температуры растворимости собственных продуктов распада и вымывания горячим маслом продуктов старения из твердой изоляции силовых трансформаторов.

- Возможность промыть нагревателем масла твердую изоляцию трансформатора не вскрывая его.
 - Плавное регулирование температуры благодаря применению во всех нагревателях системы контроля с Пид регуляцией.
 - Многоступенчатая система нагрева масла.
 - Счетчик расхода масла, позволяющий в автоматическом режиме остановить нагреватель при перекачке заданного количества масла.
 - При выходе параметров за установленные пределы или выполнении задания нагреватель масла останавливается с подачей звукового сигнала и индикацией причины на пульте управления.
- Отсутствие недостатков ленточных нагревателей.

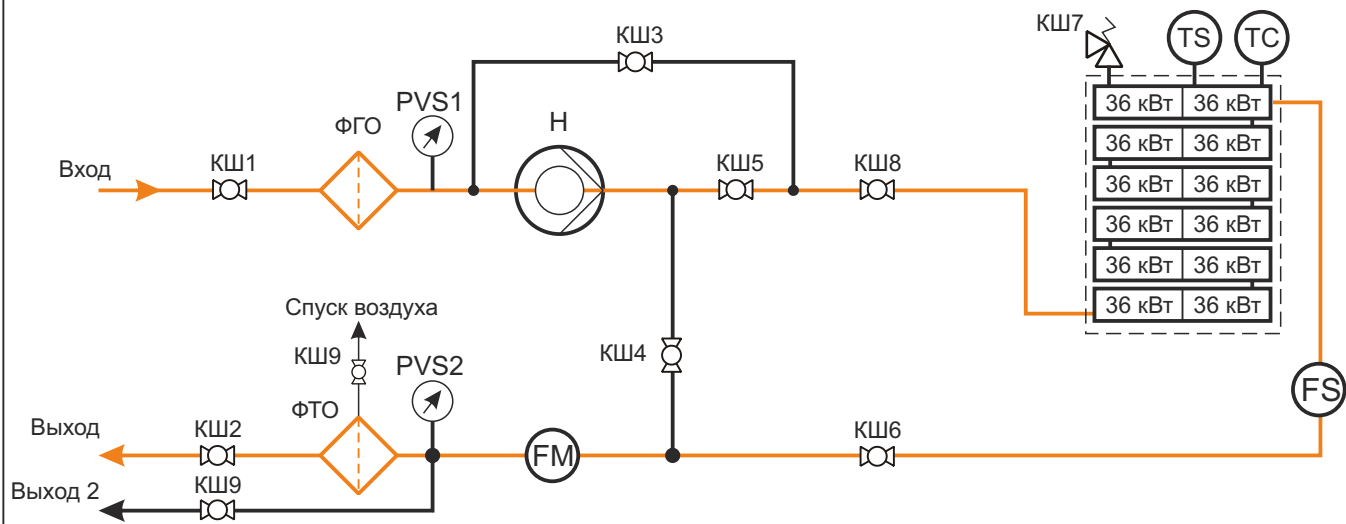
ООО «Мастер Ойл»

<http://www.master-oil.com/>

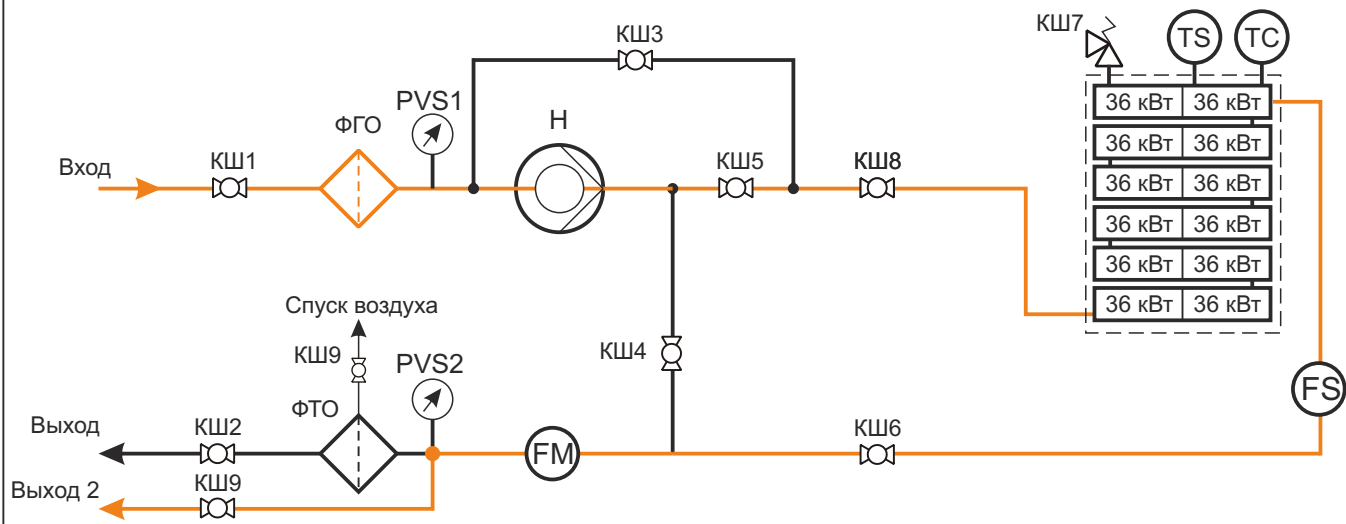
Режим перекачки масла с фильтрацией



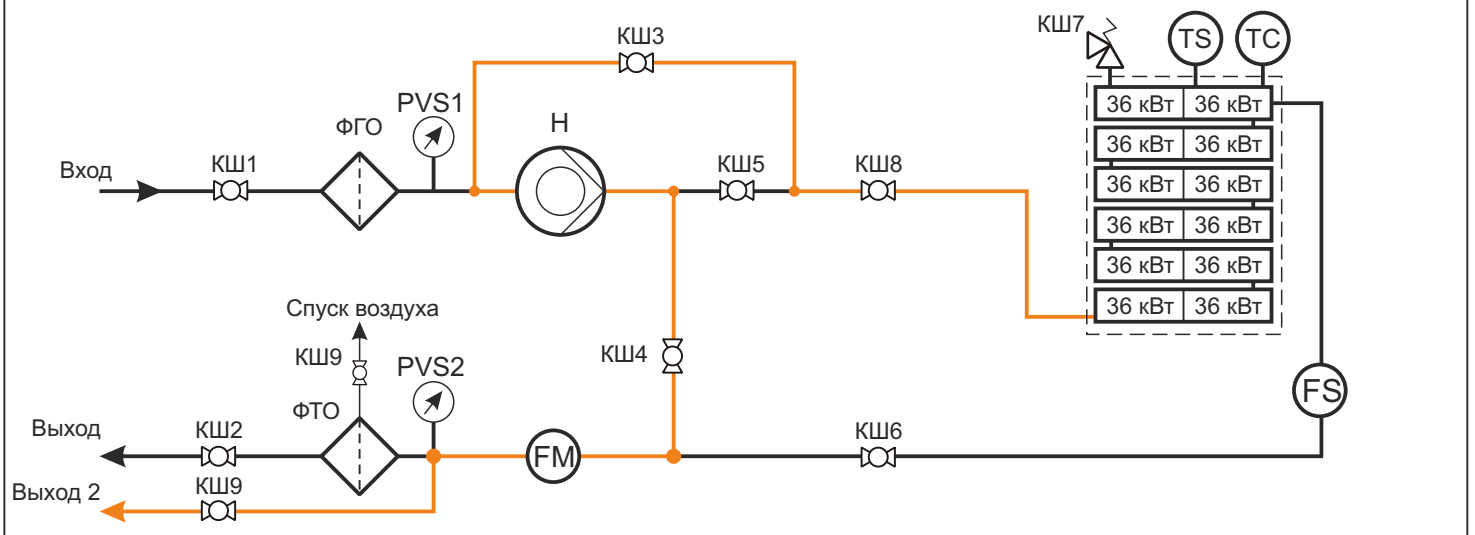
Режим перекачки масла с нагревом и фильтрацией



Режим перекачки масла с нагревом.



Откачка масла из нагревателя



ООО «Мастер Ойл»
<http://www.master-oil.com/>