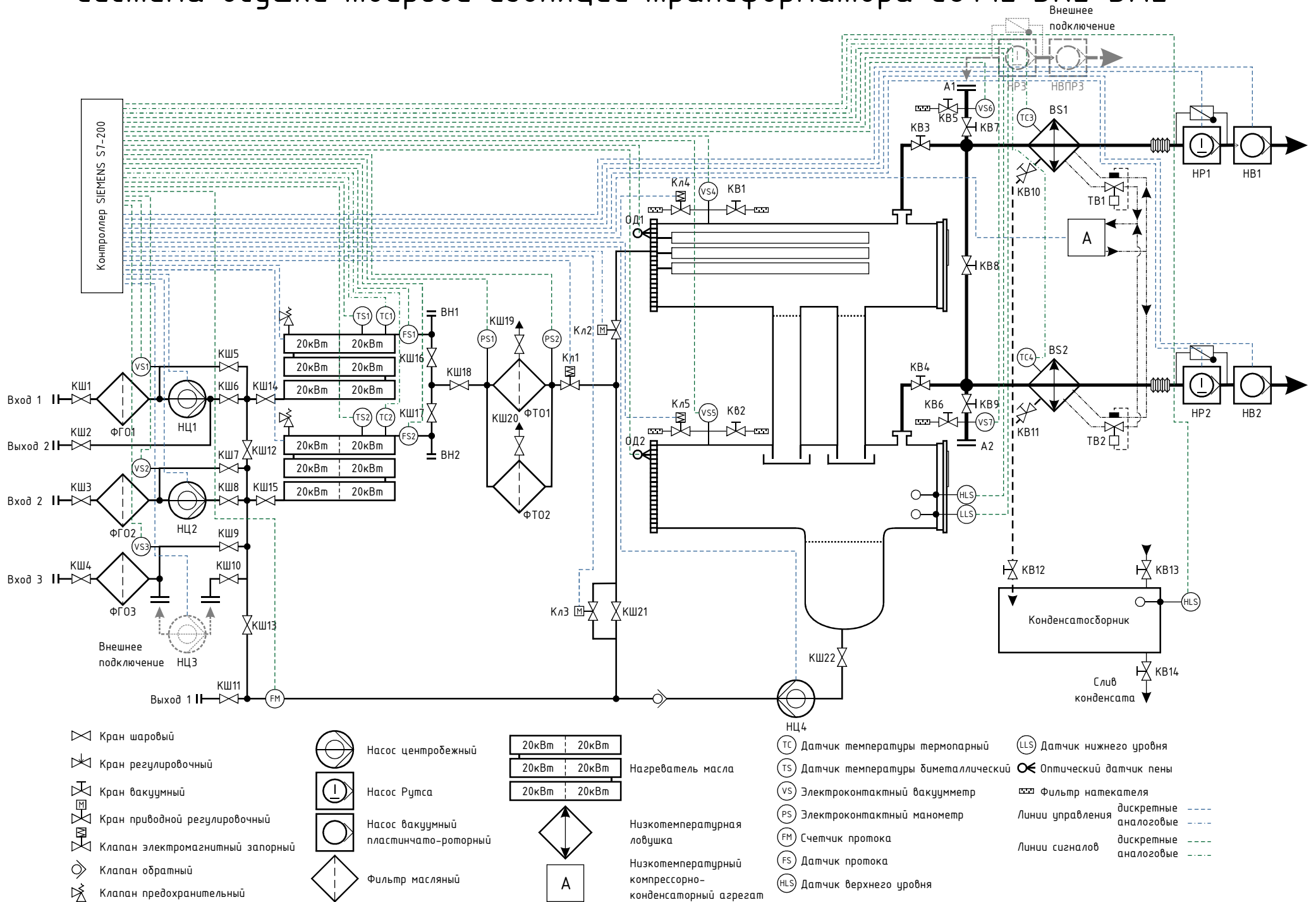
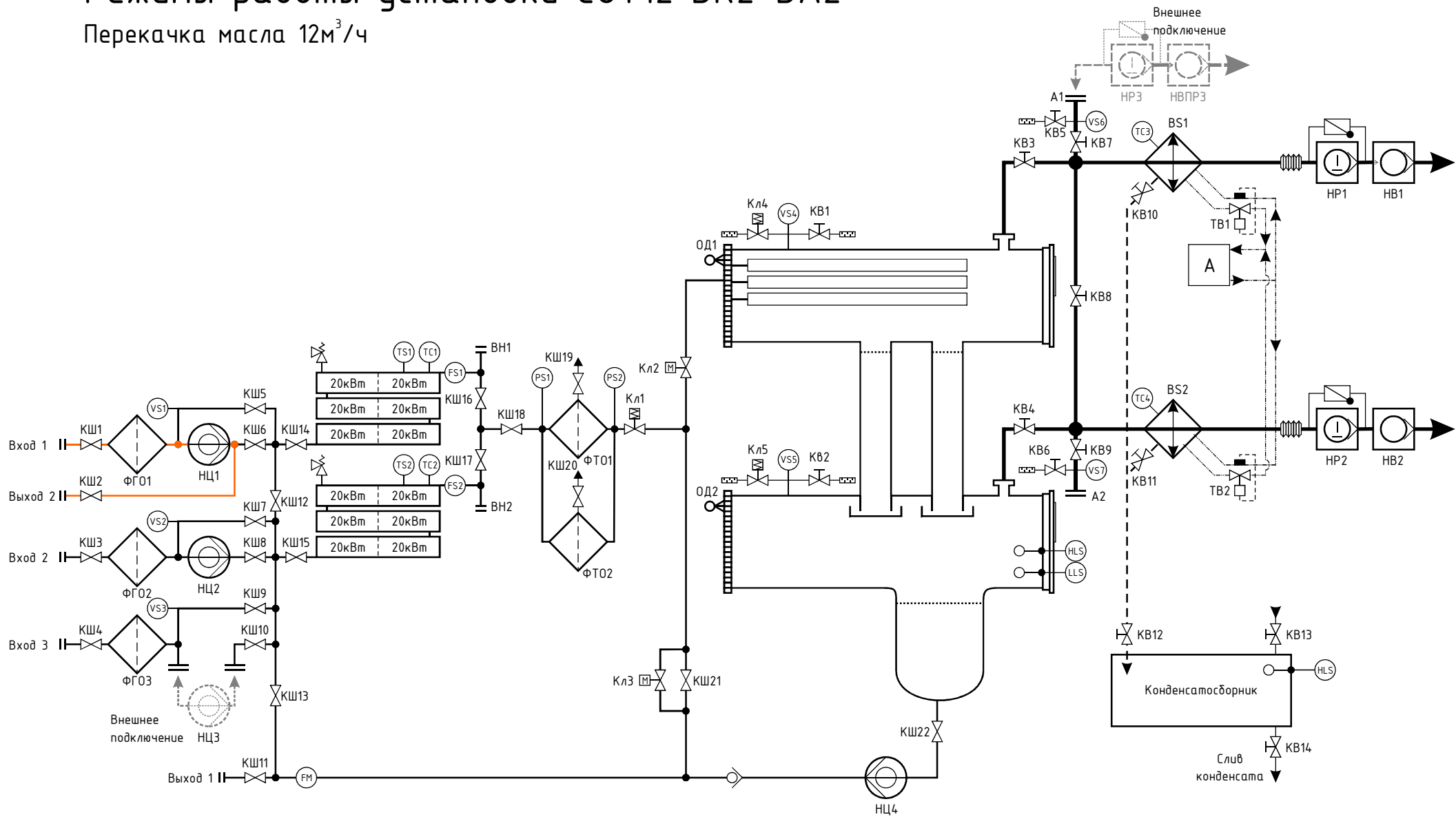


Система осушки твердой изоляции трансформатора С0Т12 ВК2-ВА2



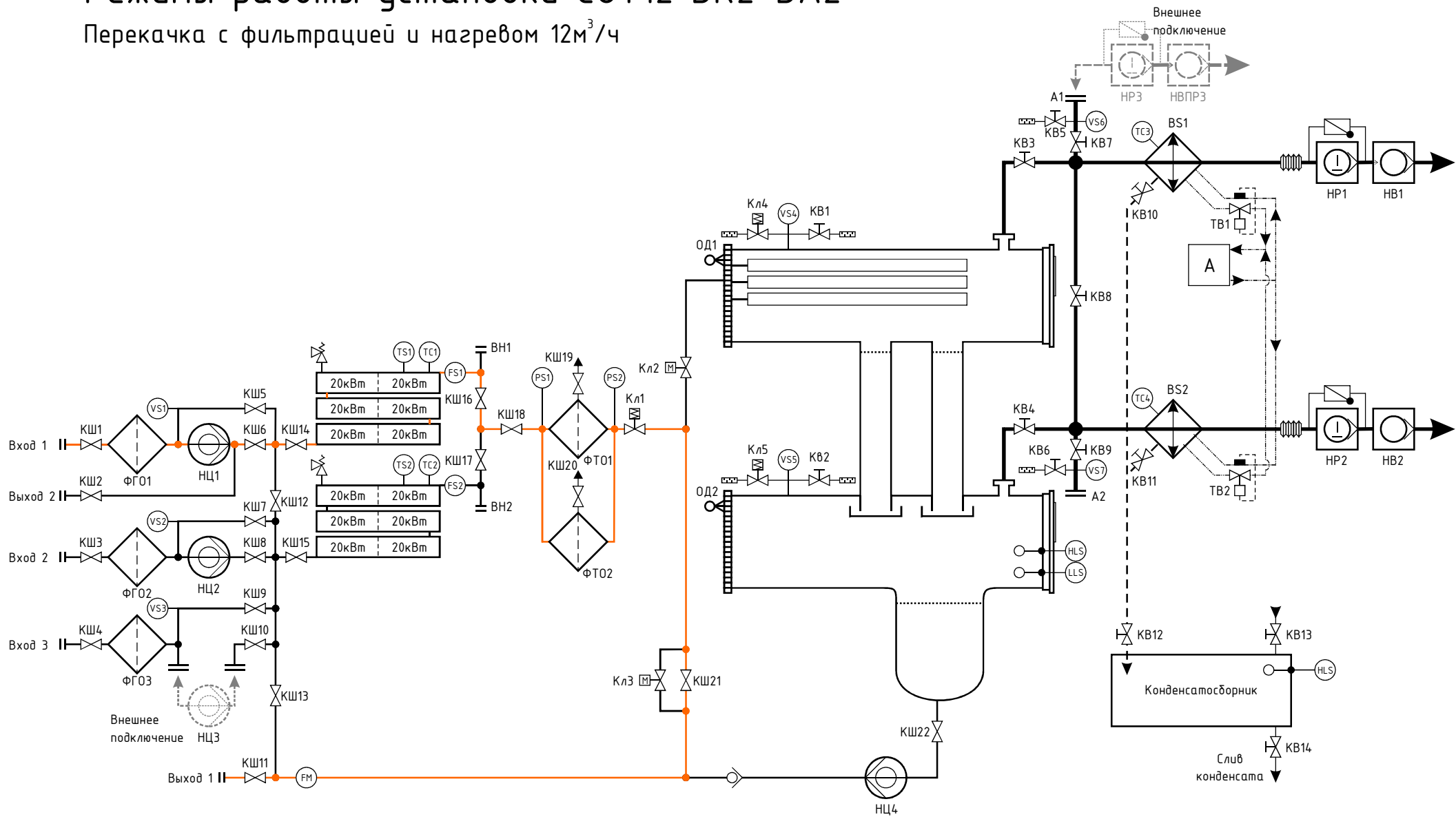
Режимы работы установки С0Т12 ВК2-ВА2

Перекачка масла 12м³/ч



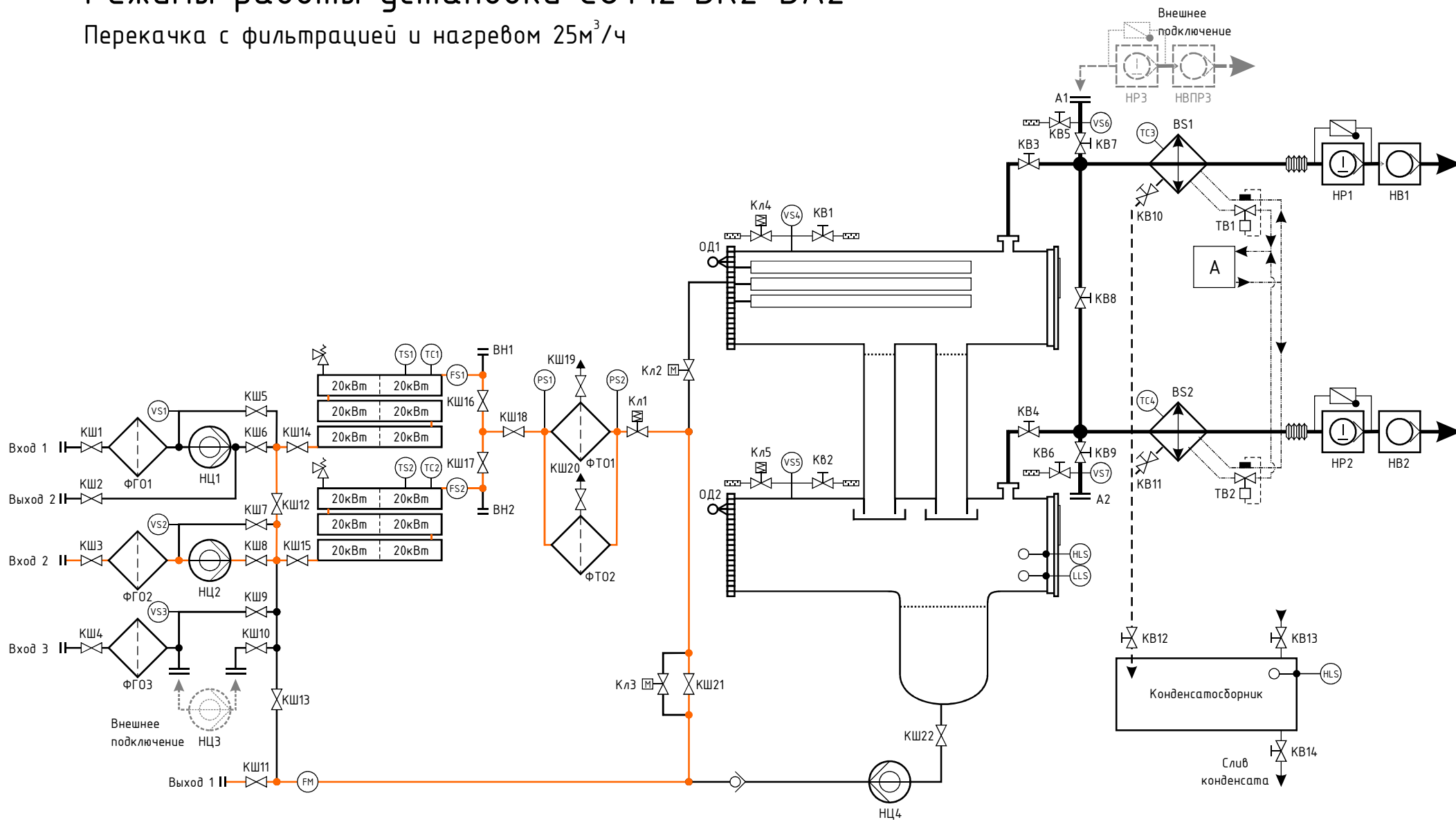
Режимы работы установки С0Т12 ВК2-ВА2

Перекачка с фильтрацией и нагревом 12м³/ч



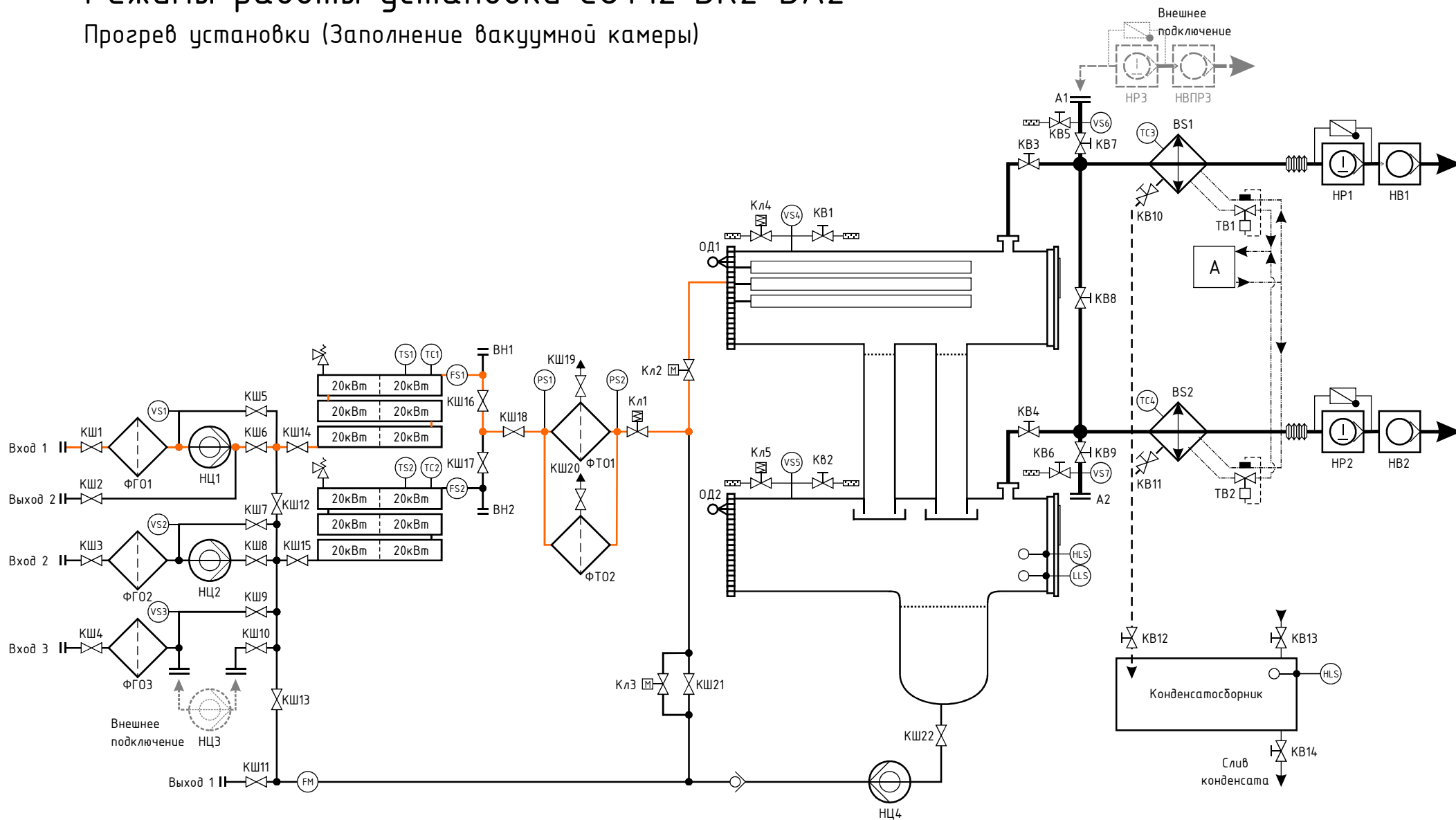
Режимы работы установки С0Т12 ВК2-ВА2

Перекачка с фильтрацией и нагревом 25м³/ч



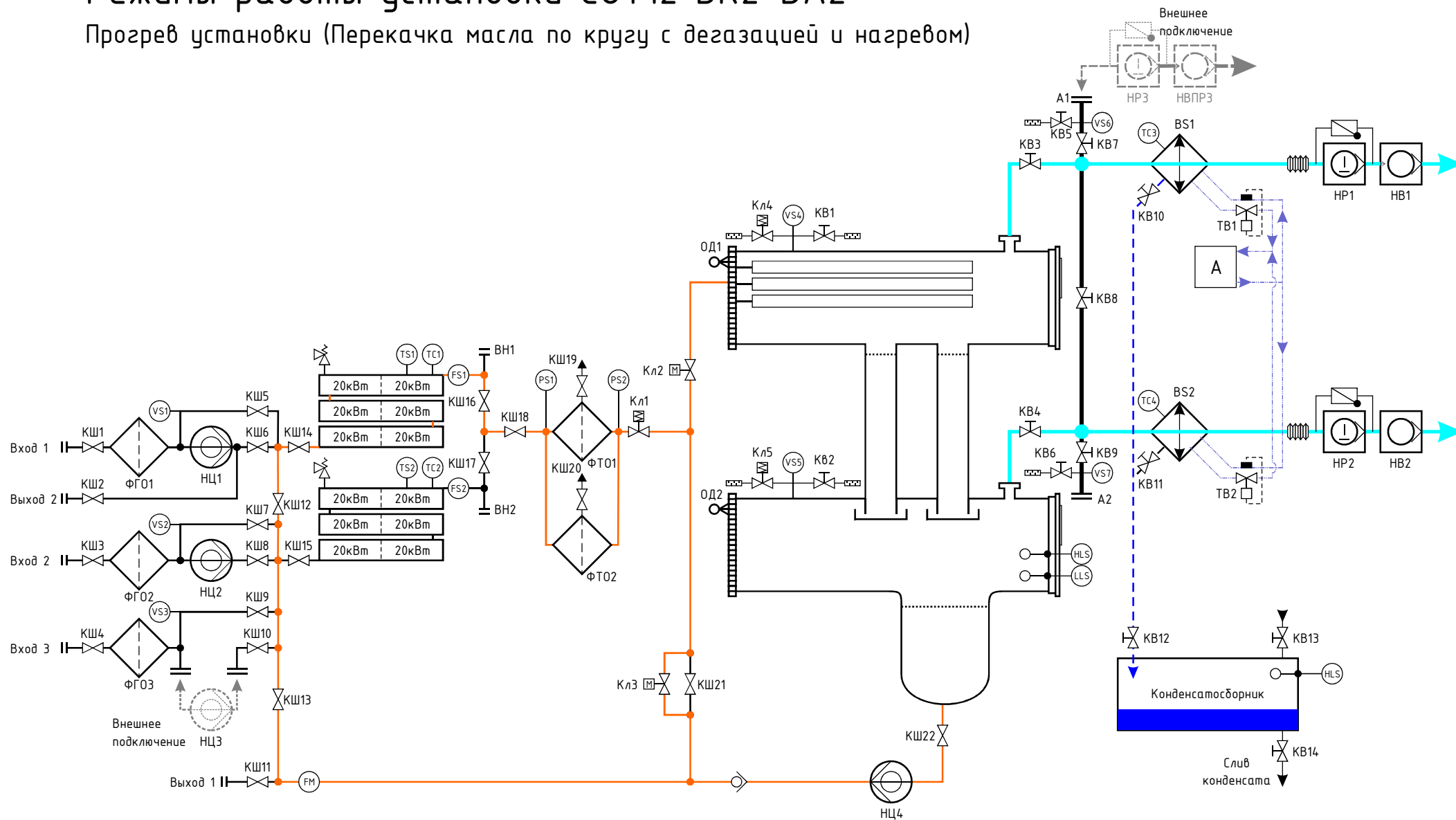
Режимы работы установки С0Т12 ВК2-ВА2

Прогрев установки (Заполнение вакуумной камеры)



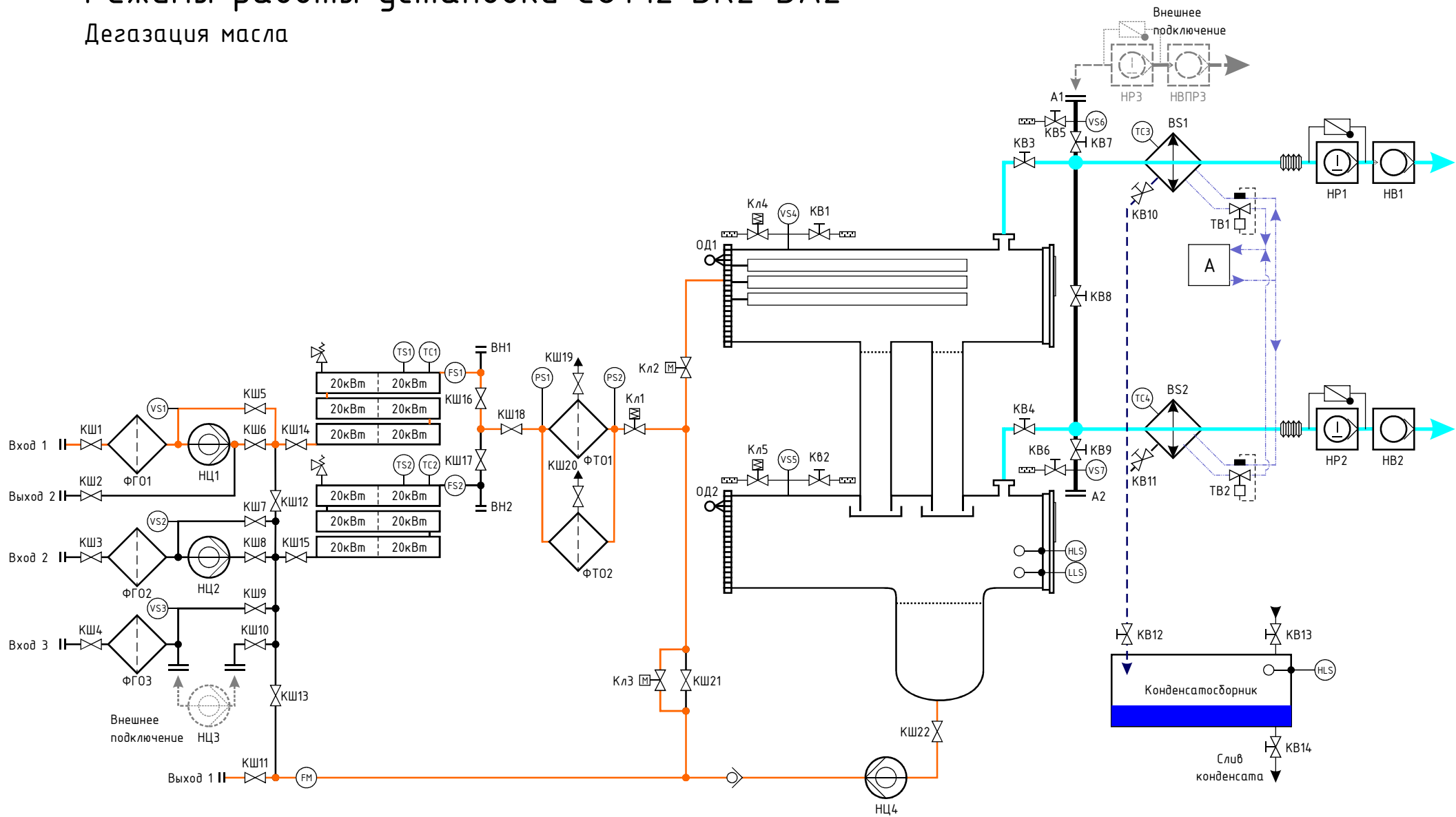
Режимы работы установки С0Т12 ВК2-ВА2

Прогрев установки (Перекачка масла по кругу с дегазацией и нагревом)



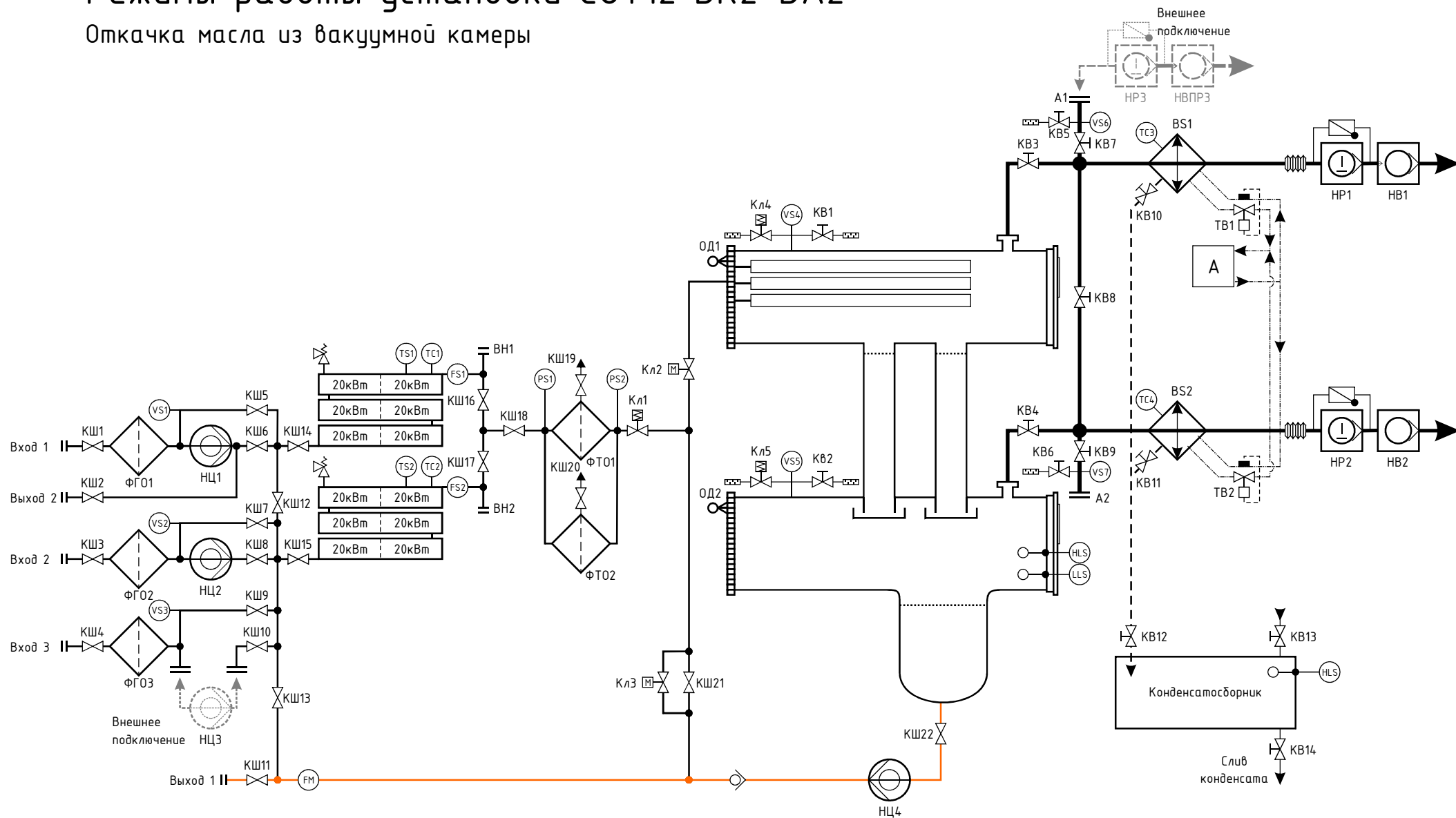
Режимы работы установки С0Т12 ВК2-ВА2

Дезагазация масла



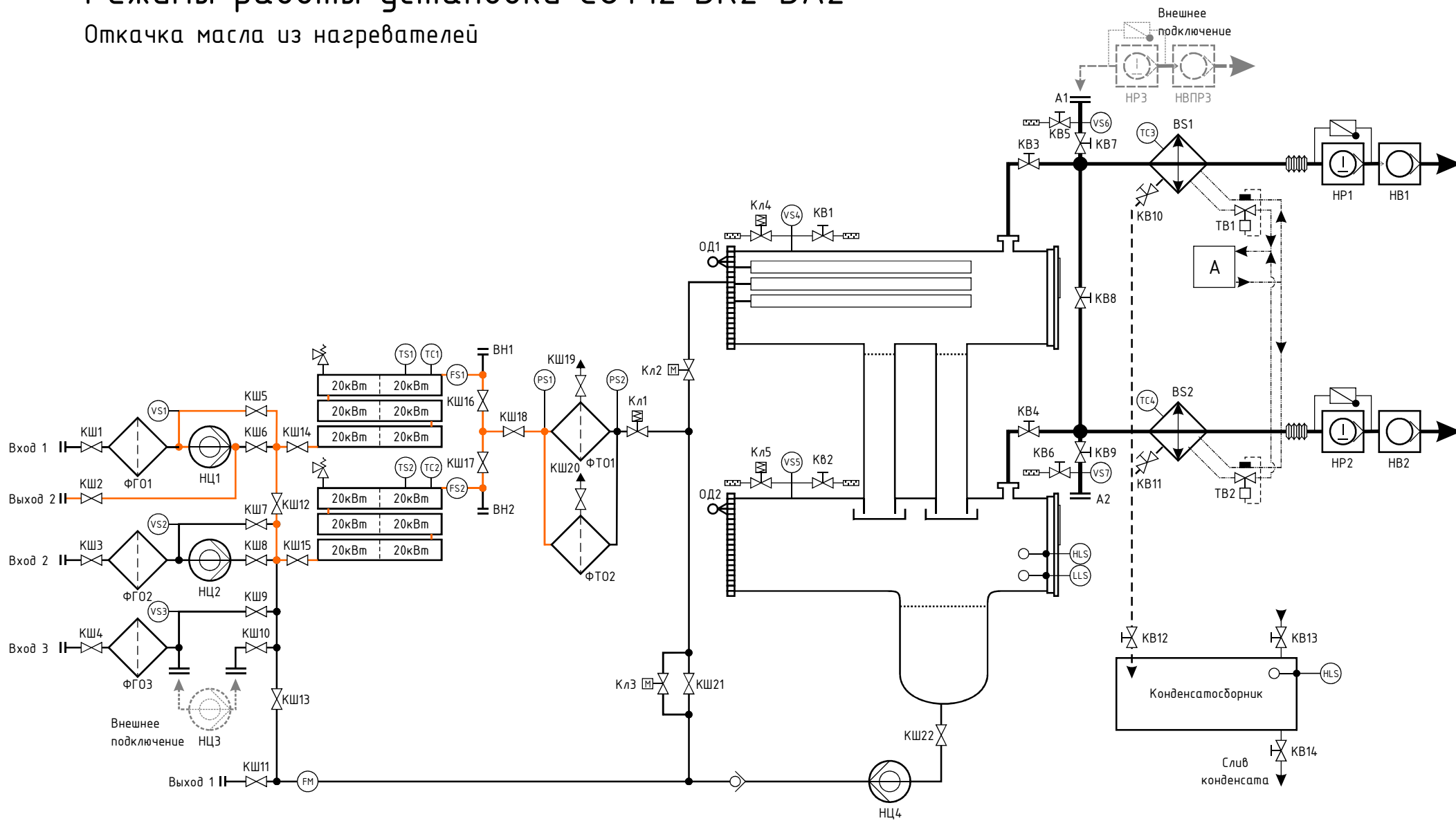
Режимы работы установки С0Т12 ВК2-ВА2

Откачка масла из вакуумной камеры



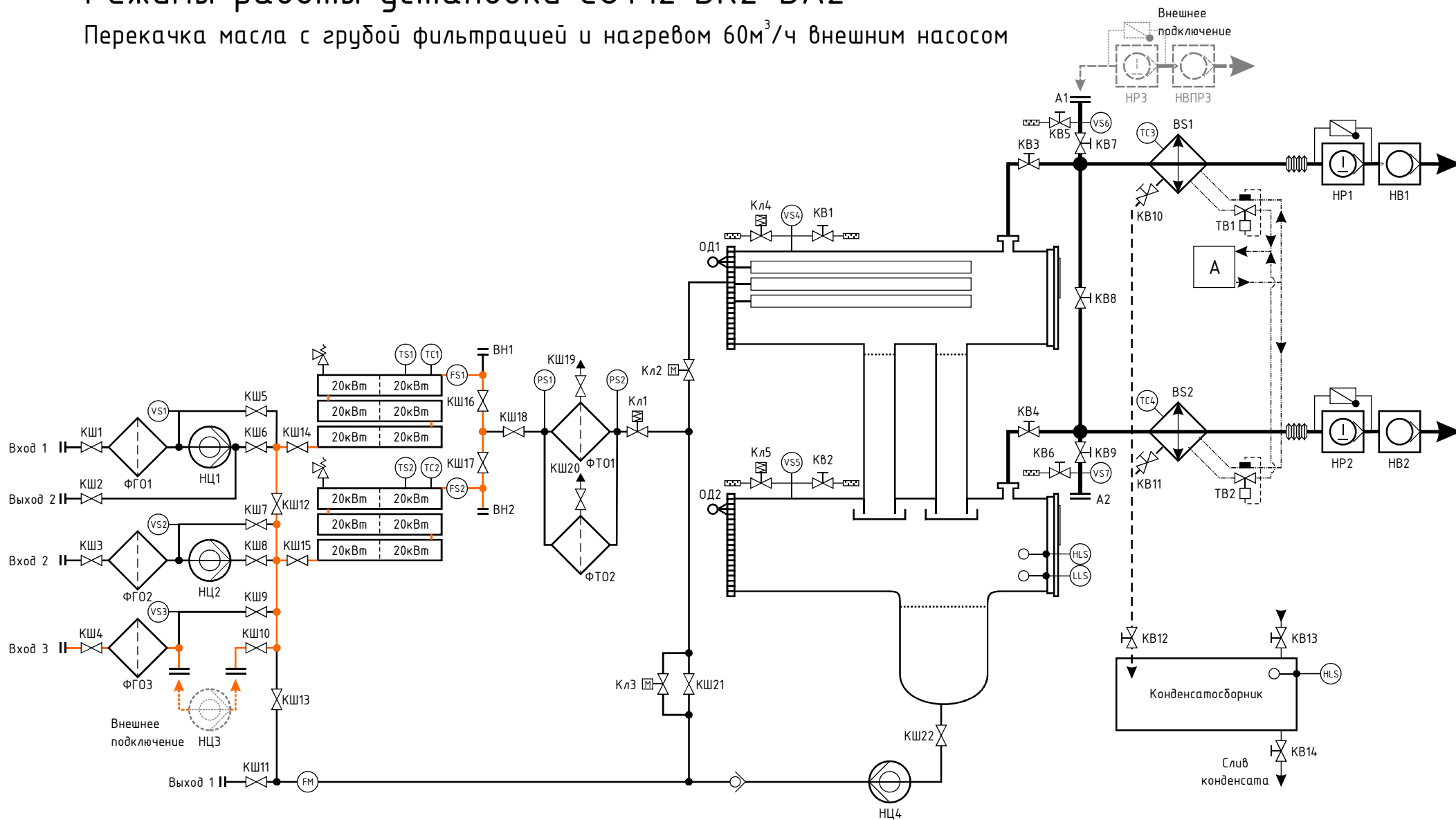
Режимы работы установки С0Т12 ВК2-ВА2

Откачка масла из нагревателей



Режимы работы установки С0Т12 ВК2-ВА2

Перекачка масла с грубой фильтрацией и нагревом 60м³/ч внешним насосом



Режимы работы установки С0Т12 ВК2-ВА2

Параллельная работа двух нагревателей

